



CONCREMIX^{SRL}
DEALER ROLL-ON

Plantas Industriales Refrigeradas Con Sistema de Cubierta Tipo ROLL-ON





CONCREMIX^{SRL}
DEALER ROLL-ON

**-Piracanjuba
“Industria de Productos lácteos”**





➤ **Piracanjuba**
São Jorge D'oeste - PR – Brasil
Area: 21.800 m²
Obs.: Industria de Productos lácteos



➤ **Piracanjuba**
São Jorge D'oeste - PR – Brasil
Area: 21.800 m²
Obs.: Industria de Productos lácteos



CONCREMIX_{SRL}
DEALER ROLL-ON

-Cassini
“Deposito y Planta de Producción
de Industria de alimentos”





➤ **Deposito y planta de Producción
Cassini – Campinas - SP – Brasil**
Area: 7.500 m²
Obs.: Industria de alimentos



➤ **Deposito y planta de Producción
Cassini – Campinas - SP – Brasil**
Area: 7.500 m²
Obs.: Industria de alimentos



CONCREMIX^{SRL}
DEALER ROLL-ON

**-Cerveceria Itaipava
“Deposito y Planta de Producción”**





➤ **Deposito y Planta de Producción
Cerveceria Itaipava
Uberaba - MG – Brasil
Area: 55.000 m²**



➤ **Deposito y Planta de Producción
Cerveceria Itaipava
Uberaba - MG – Brasil
Area: 55.000 m²**



➤ **Deposito y Planta de Producción
Cerveceria Itaipava
Uberaba - MG – Brasil
Area: 55.000 m²**



CONCREMIX_{SRL}
DEALER ROLL-ON

-M Dias Branco
“Fábrica de Biscochos y Pasta”





- **Fábrica de Biscochos y Pasta**
M Dias Branco
Aratu – BA - BRASIL
Aprox 35.000 m²



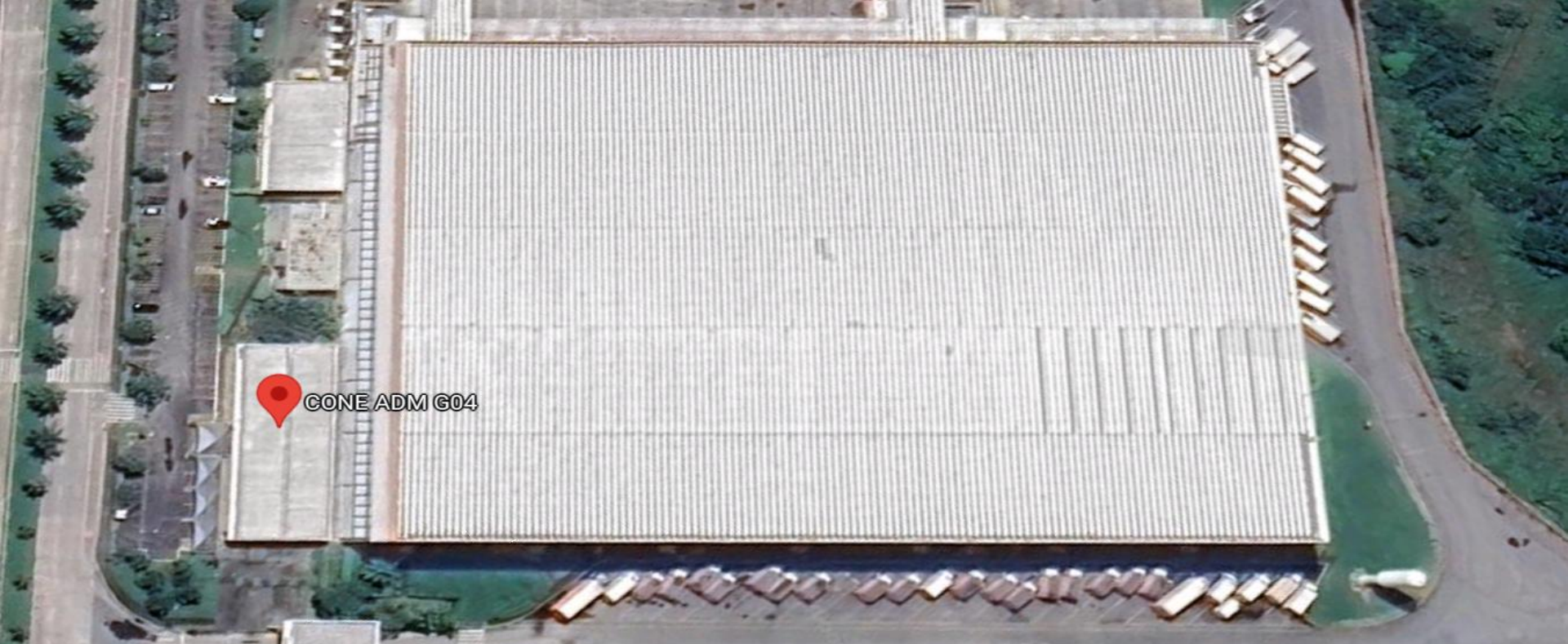
CONCREMIX_{SRL}
DEALER ROLL-ON

**-Cone Suape
"Nave de almacenamiento en baja
temperatura"**





➤ **Cone Suape G4**
Cabo de Santo Agostinho – PE – Brasil
Area: 21.000 m²
Obs.: Nave de almacenamiento en baja temperatura



CONE ADM G04

➤ **Cone Suape G4**
Cabo de Santo Agostinho - PE - Brasil
Área: 21.000 m²
Obs.: Nave de almacenamiento en baja temperatura



CONCREMIX^{SRL}
DEALER ROLL-ON

**-Copacol
“Interior de Frigorífico”**





➤ **Frigorífico Copacol**
Cafelandia – Parana - BRASIL
Aprox. 5000 m²



➤ **Frigorífico Copacol**
Cafelandia – Parana - BRASIL
Aprox. 5000 m²

► Situaciones de Aplicación



Centros de Distribución



Industrias



Hipermercados



Shoppings

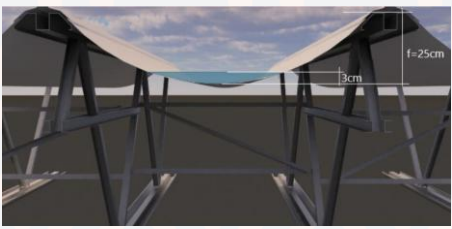


Comercial



Otros

➤ Características de Sistema



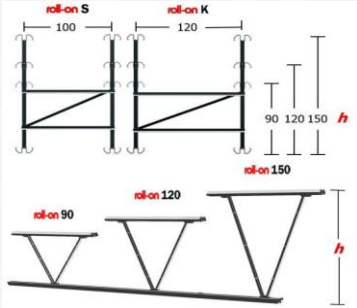
Cobertura Hidrodinámica Garantizada con 1% de pendiente



Velocidad y Seguridad de Montaje



Producto Industrializado



Producto Estandarizado



Calidad Estructural y Termoacustica



Solución Completa para cualquier necesidad

➤ Garantía de Trabajos

MARKO Sistemas Metálicos lleva 45 años de historia y más de 25 millones de metros cuadrados cubiertos en los cinco continentes, lo que demuestra la calidad de sus productos teniendo el Sistema Roll-On patentado en el mundo. La calidad de MARKO es reconocida a nivel internacional, lo que se refleja en su amplia área de cobertura. La empresa tiene una red exclusiva de Sociedades con sus Dealers certificados alrededor del mundo para una constante asesoría y acompañamiento desde el inicio del diseño, la etapa de ingeniería y ejecución, y el periodo de operación en proyectos de varios países o zonas del mundo.



Conócenos



CONCREMIX S.R.L. lleva más de 25 años de historia construyendo e innovando en la construcción boliviana, pionero en la fabricación de equipos para pavimentación y veterano contratista en megaproyectos alrededor del país y gerenciamiento de proyectos bajo metodologías Lean afinadas en el know-how de la empresa, pionero en la aplicación de elementos estructurales prefabricados en el país, único Dealer Roll On para Bolivia y Dealer autorizado para proyectos en el cono Sur del continente Americano.

CONCREMIX S.R.L. busca la solución de problemas que nadie ve en la construcción para proyectos de aquellos clientes que requieren una gran infraestructura.



CONCREMIX_{SRL}
DEALER ROLL-ON

**INNOVACIÓN EN EL SECTOR
INDUSTRIAL**



CONCREMIX_{SRL}
DEALER ROLL-ON

-MAXI KING
“Fabrica de Colchones y Centro de
Distribución”





➤ **Fábrica de Colchones**
Parque Industrial – SC - BOLIVIA
Aprox. 10.000 m²



➤ **Fábrica de Colchones**
Parque Industrial – SC - BOLIVIA
Aprox. 10.000 m²



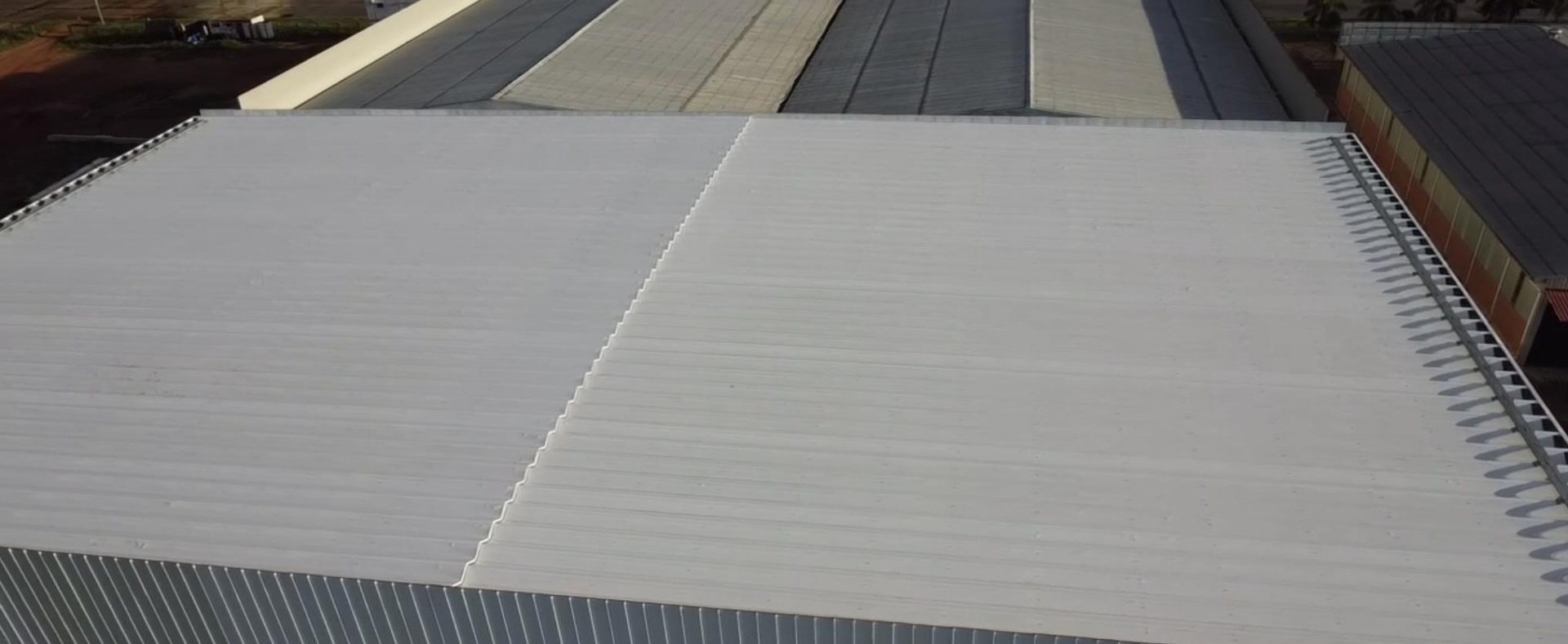
CONCREMIX_{SRL}
DEALER ROLL-ON

**-FARMACORP
“Centro de Distribución”**





➤ **CEDIS Farmacorp**
PEC I - Santa Cruz - BOLIVIA
Aprox. 2600 m²
Obs.: Cubierta ejecutada en 27 días




➤ **CEDIS Farmacorp**
PEC I - Santa Cruz - BOLIVIA
Aprox. 2600 m²
Obs.: Cubierta ejecutada en 27 días



CONCREMIX_{SRL}
DEALER ROLL-ON

**-IMPRIMIR
“Planta de Producción”**





04/02/2026

► **IMPRIMIR**
Parque Industrial - SC - BOLIVIA
Aprox. 1800 m²
Obs.: Cubierta ejecutada en 20 días



23/02/2026

► **IMPRIMIR**
Parque Industrial - SC - BOLIVIA
Aprox. 1800 m²
Obs.: Cubierta ejecutada en 20 días



CONCREMIX_{SRL}
DEALER ROLL-ON

-AgXplore
“Centro de Almacenamiento”
(OBRA CON COLUMNAS
PREFABRICADAS)





» AgXplore
Parque Latinoamericano - SC - BOLIVIA
Aprox. 2890 m²

➤ Características de Sistema



Rapidez de ejecución



Mayor Control de Calidad



Acabados Finos (No necesita Revoque)



Garantía de Verticalidad



Producción en masa



Precisión de acabados Anclados



CONCREMIX_{SRL}

DEALER ROLL-ON

ELEMENTOS PREMOLDEADOS



Columnas



Cáliz



Cerco Modular



Paneles



Columnillas



Bloques de Hormigón



CONCREMIX_{SRL}

DEALER ROLL-ON

ESCRITORIO COMERCIAL

SANTA CRUZ

3° Anillo, Av. Busch, C. Nicolas Ortiz #70

Edif. Samara - Equipetrol – S.C.

25 años construyendo
proyectos sólidos

